

RIO DE JANEIRO CAPITAL E REGIÃO METROPOLITANA



HOSPITAL NOTRECARE RIO

Rua Silva Téles, 52, Andaraí
Rio de Janeiro - RJ

Capital - RJ

Estrutura

- 56 Leitos para internação
- 10 Leitos UTI Adulto
- Centro Cirúrgico completo com 4 salas e 4 leitos de recuperação pós anestésica
- UTI móvel disponível 24h

Atendimento

Internação cirúrgica e clínica.

Exames

Confira a lista de exames realizados nesta unidade no portal GNDI.



[Clique aqui](#) para ver as
Especialidades
atendidas nessa unidade.





HOSPITAL SANTA MARTHA

Travessa Elzir de Almeida Brandão, 70 - Santa Rosa
Niterói - RJ

Região Metropolitana - RJ



Pronto-Socorro
Adulto

Estrutura

- 92 apartamentos
- 68 leitos de enfermaria
- 39 leitos de alta complexidade
- 2 Centros Cirúrgicos
- 3 leitos de hemodinâmica
- Day-Clinic

Atendimento

Pronto-Socorro 24h.
Unidade Cardiointensiva 24h

Exames

Confira a lista de exames realizados nesta unidade no portal GNDI.



[Clique aqui](#) para ver as
Especialidades
atendidas nessa unidade.





HOSPITAL INTERMÉDICA SÃO GONÇALO

Rua Coronel Serrado, 688 - Zé Garoto
São Gonçalo - RJ

Região Metropolitana - RJ



Pronto-Socorro
Adulto

Estrutura

- Centro Cirúrgico e Obstétrico
- 17 leitos em UTI Adulto, 58 leitos em Unidade de Internação, 10 leitos em UTI Neonatal e 6 leitos em UTI Pediátrica
- Unidade de Radiologia
- Unidade de Hemodinâmica
- Unidade Coronariana
- Quimioterapia

Atendimento

Pronto-Socorro 24 horas.
Internação cirúrgica e clínica.

Exames

Confira a lista de exames realizados nesta unidade no portal GNDI.



[Clique aqui](#) para ver as
Especialidades
atendidas nessa unidade.





HOSPITAL DA MULHER INTERMÉDICA JACAREPAGUÁ

Estrada dos Três Rios, 542 - Freguesia de Jacarepaguá
Rio de Janeiro - RJ

Capital - RJ



Pronto-Socorro
Adulto (Obstétrico)



Maternidade

Estrutura

O Hospital da Mulher Intermédica Jacarepaguá é uma Unidade Hospitalar dedicada à saúde da mulher. Sua infraestrutura é desenhada para proporcionar assistência integral às pacientes, combinando amplo espaço físico e equipe multiprofissional altamente especializada.

Atendimento

Pronto-Socorro 24 horas.
Internação cirúrgica e clínica.

Exames

Confira a lista de exames realizados nesta unidade no portal GNDI.



[Clique aqui](#) para ver as
Especialidades
atendidas nessa unidade.





HOSPITAL INFANTIL INTERMÉDICA JACAREPAGUÁ

Estrada dos Três Rios, 610 - Freguesia de Jacarepaguá
Rio de Janeiro - RJ

Capital - RJ



Pronto-Socorro
Infantil

Estrutura

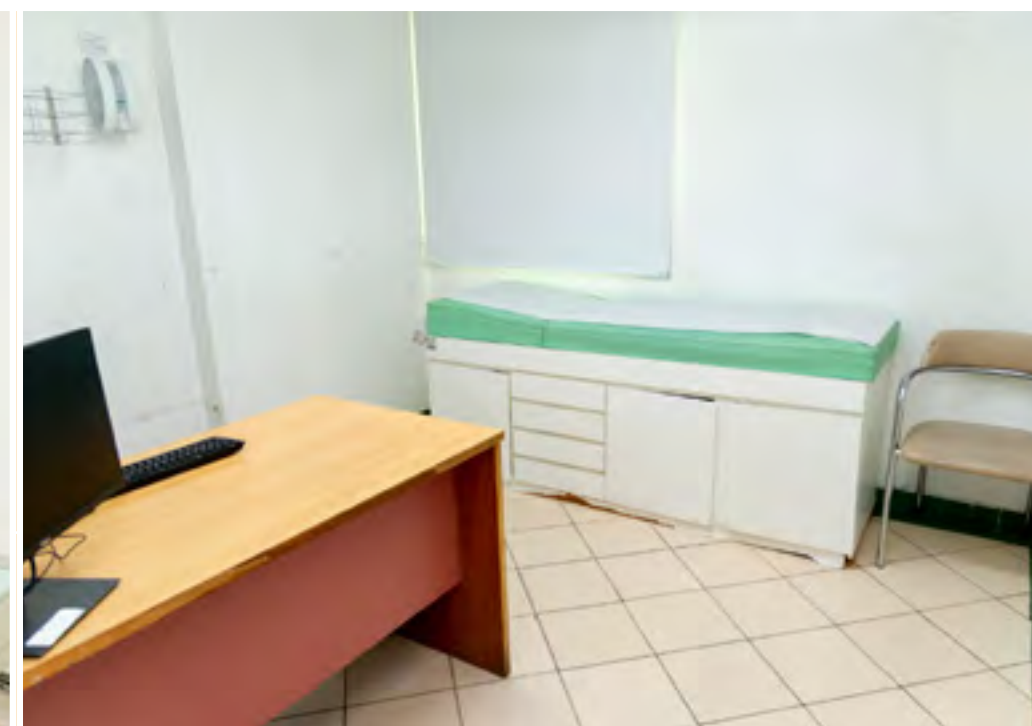
O Hospital Infantil Intermédica Jacarepaguá está preparado para atender crianças e adolescentes de zero a 17 anos. Especializado na assistência pediátrica, possui corpo clínico e instalações concebidas para oferecer qualidade, satisfação e conforto aos pacientes.

Atendimento

Pronto-Socorro 24 horas.
Internação cirúrgica e clínica.

Exames

Confira a lista de exames realizados nesta Unidade no Portal GNDI.



[Clique aqui](#) para ver as
Especialidades
atendidas nessa Unidade.





HOSPITAL DO CORAÇÃO DE DUQUE DE CAXIAS

Rua Marechal Floriano, 117 - Jardim XXV de Agosto
Duque de Caxias - RJ

Região Metropolitana - RJ



Pronto-Socorro
Adulto

Estrutura

- PS Adulto
- 59 Leitos:
 - 30 UTI
 - 29 Unidades de internação
- 6 Salas Cirúrgicas
- 10 Leitos de Observação





UNIDADE AVANÇADA CIDADE NOVA

Rua Pinto Azevedo, 105 - Cidade Nova
Rio de Janeiro - RJ

Região Metropolitana - RJ

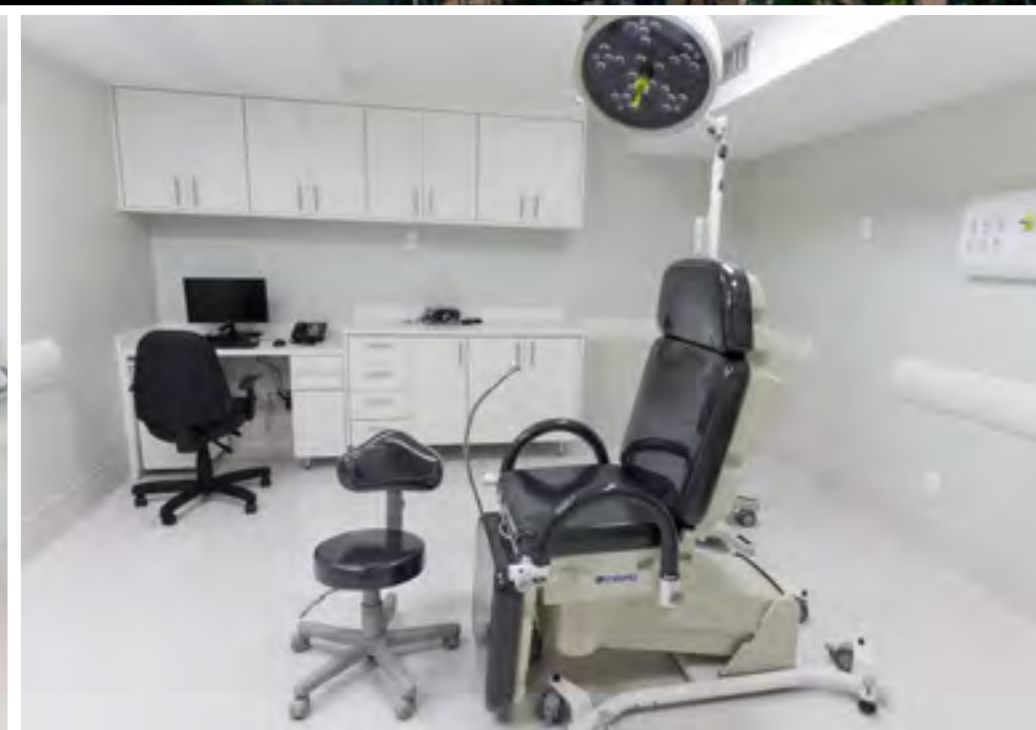
Atendimento

Pronto atendimento adulto e infantil: 24 horas

Atendimento ambulatorial: de Segunda a sexta, das 8h às 18h

Especialidades

- Clínica Médica
- Pediatria
- Ginecologia
- Otorrinolaringologia adulto e infantil
- Alergologia adulto e infantil
- Ortopedia adulto
- Neurologia adulto
- Cardiologia adulto • Mastologia
- Dermatologia adulto
- Endocrinologia adulto
- Gastroenterologia adulto
- Psiquiatria adulto
- Urologia adulto
- Pequenos Procedimentos Cirúrgicos
- Avaliação Cirúrgica (AVT)





CENTRO CLÍNICO ZONA OESTE

Estrada do Cabuçu, 1005 - Campo Grande
Rio de Janeiro - RJ

Capital - RJ

Atendimento

24 horas

Especialidades

- Pronto Atendimento 24h - Adulto e Infantil
- Avaliação cirúrgica geral/gastro
- Avaliação cirúrgica buco maxilo facil
- Avaliação cirúrgica plástica reparadora
- Avaliação pequena cirurgia
- Cardiologia adulto
- Cardiologia pediátrica
- Clínica médica com hora marcada
- Clínica médica sem hora marcada
- Dermatologia adulto
- Dermatologia pediátrica
- Endocrinologia adulto
- Gastroenterologia adulto
- Ginecologia adulto
- Ginecologia pediátrica
- Neurologia adulto
- Neurologia pediátrica
- Obstetrícia
- Ortopedia
- Ortopedia pediátrica
- Pediatria com hora marcada
- Pequena cirurgia ambulatorial
- Pequenas cirurgias ambulatoriais
- Psiquiatria adulto





CENTRO CLÍNICO SÃO GONÇALO

Rua Doutor Alfredo Backer, 191 - Mutondo
São Gonçalo - RJ

Região Metropolitana - RJ

Atendimento

Segunda a sexta, das 8h às 18h

Especialidades

- Angiologia
- Avaliação cirúrgica buco maxilo facial
- Avaliação cirúrgica de mama
- Avaliação cirúrgica geral/gastro
- Avaliação cirúrgica ginecológica
- Avaliação cirúrgica neurológica
- Avaliação cirúrgica ortopédica geral
- Avaliação cirúrgica pediátrica
- Avaliação cirúrgica plástica
- Avaliação cirúrgica de mama
- Avaliação cirúrgica plástica reparadora
- Avaliação cirúrgica proctológica
- Avaliação cirúrgica otorrino
- Avaliação cirúrgica urológica
- Avaliação cirúrgica vascular
- Avaliação pequena cirurgia
- Avaliação pré-operatória
- Cardiologia adulto
- Clínica médica com hora marcada
- Dermatologia adulto e infantil
- Endocrinologia adulto
- Ginecologia adulto
- Mastologia adulto
- Obstetrícia
- Oftalmologia adulto
- Ortopedia adulto
- Otorrinolaringologia adulto
- Pediatria com hora marcada
- Pequena cirurgia ambulatorial
- Proctologia adulto
- Psiquiatria adulto





CENTRO CLÍNICO DUQUE DE CAXIAS

Rua Prof. José de Souza Herdy, 1216 - box 310
Jardim 25 de Agosto - Duque de Caxias - RJ

Região Metropolitana - RJ

Atendimento

Segunda a sexta, das 8h às 18h

Especialidades

- Avaliação cirúrgica buco maxilo facial
- Avaliação cirúrgica geral/gastro
- Avaliação cirúrgica neurológica
- Avaliação cirúrgica ortopédica - joelho
- Avaliação cirúrgica ortopédica - pé
- Avaliação cirúrgica ortopédica geral
- Avaliação cirúrgica urológica
- Avaliação cirúrgica vascular
- Avaliação de pequenas cirurgias
- Avaliação pré-operatória
- Cardiologia adulto
- Clínica médica com hora marcada
- Dermatologia adulto
- Endocrinologia adulto
- Ginecologia adulto
- Mastologia adulto
- Obstetrícia
- Ortopedia adulto
- Pediatria com hora marcada
- Procedimento externo
- Psiquiatria adulto
- Urologia adulto





CENTRO CLÍNICO MADUREIRA

Rua Dagmar da Fonseca, 192 - 3º e 4º andares - Madureira
Rio de Janeiro - RJ

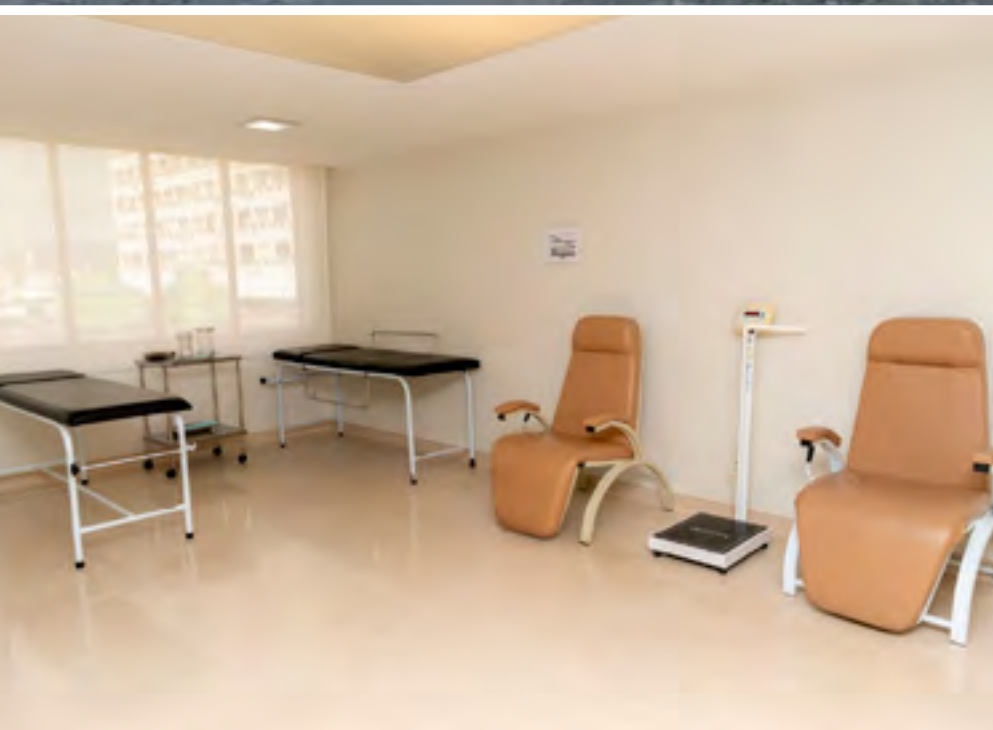
Capital - RJ

Atendimento

Segunda a sexta, das 8h às 18h

Especialidades

- Avaliação cirurgia geral/gastro
- Avaliação cirúrgica de mama
- Avaliação cirúrgica ginecológica
- Avaliação cirúrgica pediátrica
- Avaliação pequena cirurgia
- Cardiologia adulto
- Clínica médica com hora marcada
- Colposcopia
- Fisioterapia de mama
- Gastroenterologia adulto
- Ginecologia adulto e infantil
- Inserção de DIU
- Mastologia
- Obstetrícia
- Pediatria com hora marcada
- Pequena cirurgia ambulatorial
- Pós-parto - ginecologia
- Pós-parto - pediatria





CENTRO CLÍNICO JACAREPAGUÁ

Estrada dos Três Rios, 570 - Freguesia de Jacarepaguá
Rio de Janeiro - RJ

Capital - RJ

Atendimento

Segunda a sexta, das 8h às 18h

Especialidades

- Clínica médica com hora marcada
- Neurologia pediátrica
- Obstetrícia
- Pediatria com hora marcada
- Pneumologia pediátrica
- Pós-parto obstetrícia
- Pós-parto pediatria





CENTRO CLÍNICO NITERÓI

Tr. Elzir de Almeida Brandão, 70 - (térreo do Hospital Santa Martha)
Niterói - RJ

Região Metropolitana - RJ

Atendimento

Segunda a sexta, das 8h às 18h

Especialidades

- Cardiologia adulto
- Clínica médica com hora marcada
- Dermatologia adulto e infantil
- Endocrinologia adulto
- Gastroenterologia adulto
- Geriatria adulto
- Pediatria
- Psiquiatria
- Reumatologia adulto





QUALIVIDA RIO DE JANEIRO

Rua das Marrecas, 20 - Loja A - Centro
Rio de Janeiro - RJ

Capital - RJ

Atendimento

Segunda a sexta, das 8h às 18h

Especialidades

- Cursos / Palestras
- PAP (Programa de Apoio ao Paciente Crônico)
- PAI (Programa de Assistência ao Idoso)
- PGS (Programa Gestão Segura)
- Programa de Obesidade
- Oncologia e Quimioterapia
- CASE - Núcleo de Atendimento Casos Complexos





QUALIVIDA | CASE SÃO GONÇALO

Rua Coronel Serrado, 688 - Zé Garoto
São Gonçalo - RJ

Região Metropolitana - RJ

Atendimento

Segunda a sexta, das 8h às 18h

Especialidades

Núcleo de Atendimento Casos Complexos